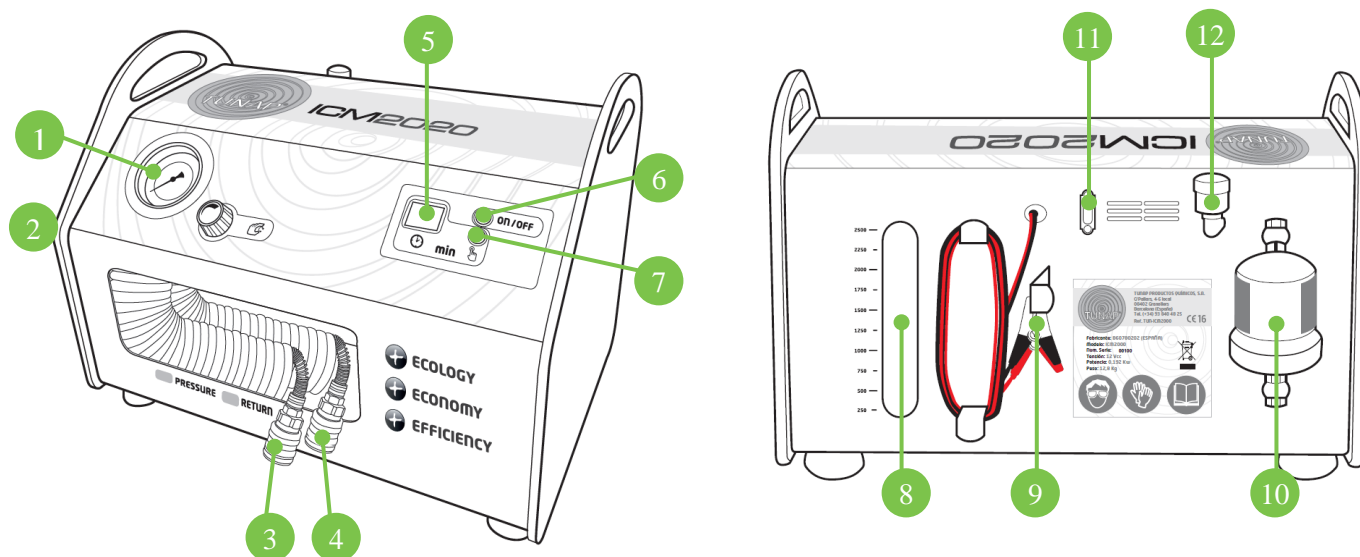


## 13310- Injecto Clean Machine 2020 für Injektor Reinigung bei Diesel & Benzin Einspritzsystemen

### Einführung

Wir beglückwünschen Sie zum Erwerb der TUNAP Injecto Clean Machine 2020 und danken Ihnen für das Vertrauen, das Sie uns damit entgegenbringen. Mit dem TUNAP ICM Reinigungssystem haben wir modernste Technik im Bereich Injektor-Reinigung umgesetzt. Dies ermöglicht Ihnen beste Reinigungsergebnisse und hohe Kundenzufriedenheit bei zugleich nachhaltiger Kostenreduzierung. Um die volle Funktion des Systems nutzen zu können, bitten wir Sie um sorgfältige Beachtung der in dieser Betriebsanleitung zusammengefassten Informationen und Hinweise.

### Gerätebeschreibung



|   |  |    |   |
|---|--|----|---|
| 1 | Druckanzeige                               | 7  | Button um Reinigungszeit ein zu stellen |
| 2 | Druckregler                                | 8  | Füllstandanzeige                        |
| 3 | Schnellkupplung für den Rücklauf (schwarz) | 9  | Anschlussklemmen 12V DC                 |
| 4 | Schnellkupplung für den Zulauf (blau)      | 10 | Kraftstofffilter                        |
| 5 | Display                                    | 11 | Sicherung 15A                           |
| 6 | Aus/An Button                              | 12 | Einfüllkupplung                         |

### Technische Daten

|                 |          |                     |        |
|-----------------|----------|---------------------|--------|
| <b>Gewicht</b>  | 12.8 kg  | <b>Nennspannung</b> | 12V DC |
| <b>Leistung</b> | 0.192 Kw |                     |        |

# Allg. Betriebsanleitung Gerätebeschreibung

Version 1 – 2020



## Lieferumfang

1. TUNAP Injecto Clean Machine 2020 inkl. Anschlussschläuchen für den Kraftstoff Zu- und Rücklauf mit Schnellkupplungen für die mitgelieferten Universal-Anschlussadapter.
2. 6 Universal-Anschlussadapter für die Montage des TUNAP Injecto Clean System an den fahrzeugseitigen Kraftstoffzulauf und Rücklauf.
3. 2 Schellen
4. 1 Universal Verbindungsstück gerade.
5. 1 Allgemeine Betriebsanleitung (Digital über QR code auf der Rückseite des Gerätes)

- ✓ Überprüfen Sie vor der Erstinbetriebnahme der TUNAP Injecto-Clean Machine 2020 die Vollständigkeit der Lieferung. Bei unvollständiger Lieferung kontaktieren Sie bitte TUNAP.
- ✓ Achten Sie bitte vor der Erstinbetriebnahme auf mögliche Mängel oder Schäden am Gerät oder an den Anschlussleitungen.
- ✓ Sollten Mängel oder Schäden festgestellt werden, nehmen Sie das Gerät nicht in Betrieb und kontaktieren Sie TUNAP.

## Besondere Sicherheitshinweise

Bitte beachten Sie auch die separaten Service Informationen / Herstellervorschriften SI 937 & SI 938 und lesen Sie diese vollständig und aufmerksam durch, bevor Sie die TUNAP Injecto Clean Machine 2020 das erste Mal in Betrieb nehmen. Die Service Informationen finden Sie online oder kontaktieren Sie Ihren TUNAP Ansprechpartner.

Das TUNAP Injecto Clean Reinigungssystem ist ausschließlich für den professionellen Gebrauch im Kfz-Gewerbe vorgesehen und für folgende Reinigungszwecke freigegeben:

- ✓ Reinigung von Einspritzsystemen an Dieselfahrzeugen
- ✓ Reinigung von Einspritzsystemen an Benzinfahrzeugen

Die Sicherheitsvorkehrungen müssen eingehalten werden, um eine Beschädigung des Gerätes, des zu reinigenden Einspritzsystems sowie Personenschäden zu vermeiden. Die Injecto Clean Machine 2020 darf nur durch Personal, das über genügend Grundkenntnisse der Kraftfahrzeugtechnik verfügt, betrieben werden.

- ✓ Die Injecto Clean Machine 2020 darf nicht geöffnet werden. Sämtliche Garantieansprüche verfallen, wenn das Gerät geöffnet wurde.
- ✓ Wartung und Service dürfen nur vom Hersteller des Reinigungssystems durchgeführt werden.
- ✓ Zur Gewährleistung der Sicherheit nur original TUNAP Ersatzteile und Zubehör verwenden.
- ✓ Verwenden Sie das Reinigungssystem niemals in einer explosionsgefährdeten Umgebung.
- ✓ Bei einer Beschädigung der Anschlussschläuche oder der Anschlussleitung (Spannungsversorgung) sind diese sofort zu ersetzen.



## Wichtige Hinweise vor der Inbetriebnahme

- ✓ Die Reinigung erfolgt ohne Demontage der Injektoren über die TUNAP Injecto Clean Machine 2020
- ✓ Vor dem Trennen der Kraftstoffleitungen sicherstellen, dass die Leitungen nicht unter Druck stehen.
- ✓ Vor Arbeiten am Kraftstoffsystem die Herstellervorschriften beachten.
- ✓ Bei der Arbeit geeignete Schutzkleidung, Schutzhandschuhe und Schutzbrille/Gesichtsschutz tragen
- ✓ Der Motor muss vor der Reinigung betriebswarm sein.

## Anwendung

- ✓ Stellen Sie das Gerät auf eine ebene Fläche und sorgen Sie für einen sicheren Stand
- ✓ Lesen sie digitale Anleitung über den QR code auf der Rückseite des Gerätes durch.
- ✓ Schließen Sie das Versorgungskabel an (Rot = Plus, Schwarz = Minus)
- ✓ Führen Sie die Reinigung wie in der SI 937 oder SI 938 beschrieben durch.

## Wichtige Hinweise nach der Reinigung

- ✓ Nach der Reinigung Probefahrt durchführen. Fehlerspeicher auslesen/zurücksetzen.
- ✓ Nach der Reinigung und zur weiteren Vorbeugung den entsprechenden TUNAP System-Wirkstoff einfüllen (siehe Service Informationen / Herstellervorschriften SI 937 & SI 938)
- ✓ Wird das Gerät im Anschluss an die Reinigung länger als eine Woche nicht genutzt oder soll im Anschluss ein Fahrzeug mit anderem Kraftstoff gereinigt werden, müssen der Tank im Gerät und die Anschlussleitungen restentleert werden (siehe Service Informationen SI 937 & SI 938)