

Service Information

SI 13315_3120

Injecto Clean System

Montage Kraftstoffpumpen Upgradekit 13315.

Anleitung zur De- und Montage.

1. Lösen Sie die 8 Schrauben vom Gehäuse.
2. Entfernen Sie die grüne Einfülladapter-Abdeckung.
3. Entfernen Sie das Gehäuse
4. Lösen Sie die elektrischen Anschlüsse von der Pumpe.



Service Information

SI 13315_3120

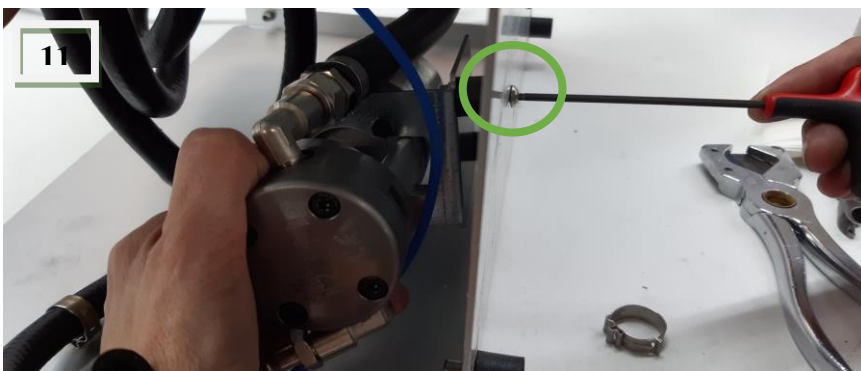
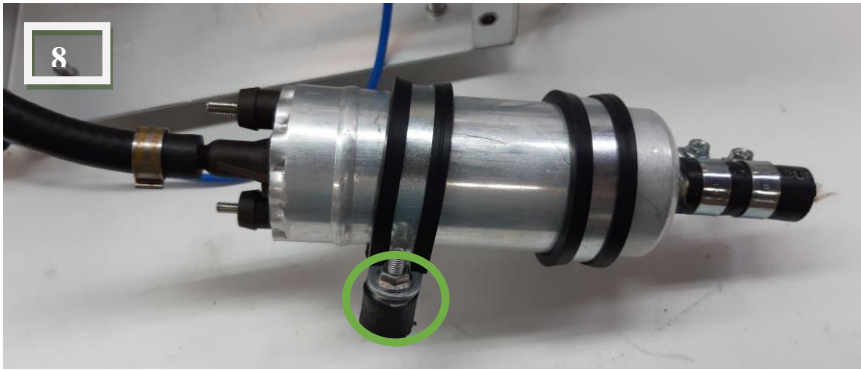
5. Entfernen Sie die hintere Kraftstoffleitung von der Pumpe
6. Lösen Sie die zwei Schrauben an der Unterseite des Gehäuses (Halteung der Pumpe)
7. Entfernen Sie die vordere Kraftstoffleitung (Pumpe zum Tank) von der Pumpe



Service Information

SI 13315_3120

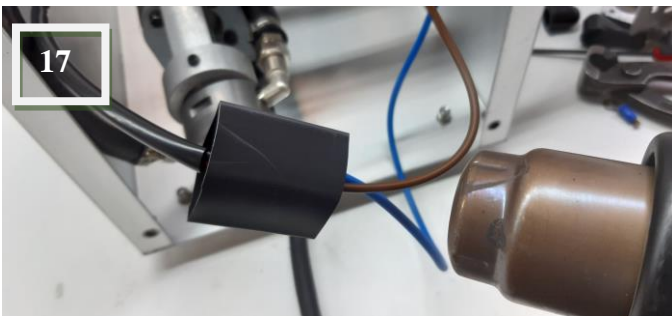
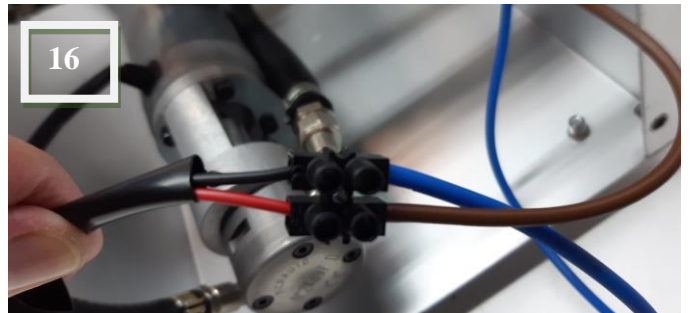
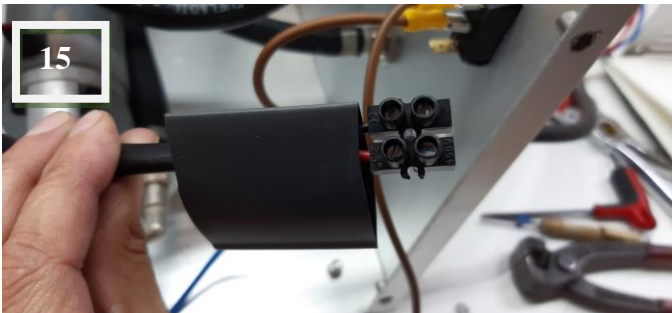
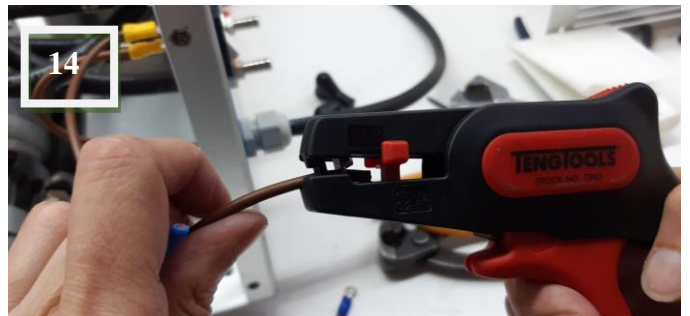
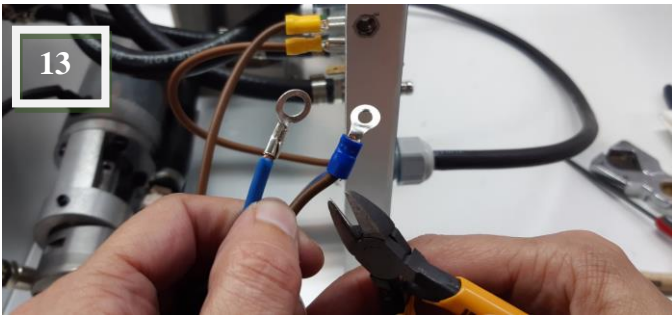
8. Entfernen Sie die zwei Vibrations-Dämpfer von der alten Pumpe
9. Montieren Sie die zwei Vibrations-Dämpfer an der neuen Pumpe wie im Bild gezeigt
10. Verbinden Sie den Kraftstoffschlauch von der Pumpe an den Tank
11. Befestigen Sie die Pumpe am Gehäuse
12. Verbinden Sie den zweiten Kraftstoffschlauch mit der Pumpe



Service Information

SI 13315_3120

13. Entfernen Sie die bisherigen Anschlussklemmen der Stromversorgungskabel.
14. Entfernen Sie ein Stück der Ummantelung der Kabel.
15. Positionieren Sie den Schrumpfschlauch.
16. Verbinden Sie die Stromversorgungskabel der Pumpe mit denen vom Gerät (Blau mit Schwarz – Braun mit Rot)
17. Verwenden Sie ein Heißluftgebläse um mit dem Schrumpfschlauch die elektrische Verbindung zu schützen
18. Helfen Sie mit einer Zange nach um diesen enganliegend zu Platzieren



Service Information

SI 13315_3120

19. Setzen Sie das Gehäuse auf
20. Testen Sie das Gerät auf Funktion und Dichtigkeit
21. Schrauben Sie das Gehäuse wieder fest

