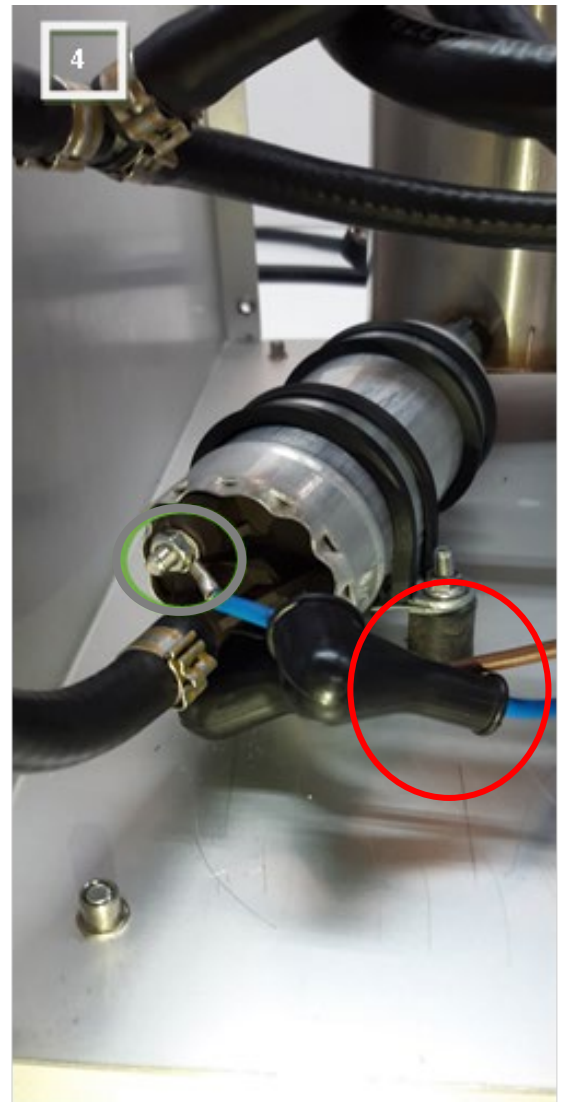


## Injecto Clean System

### Sostituzione del pompa con 13315 Set Upgrade ICM

#### Procedura

1. Svitare le 8 viti dal coperchio.
2. Rimuovere il tappo di protezione della valvola di riempimento.
3. Rimuovere il coperchio.
4. Tranciare le estremità dei due cavi per ca' 10 cm (cerchiato in rosso)



# Service Information

SI 13315\_04082020



5. Svitare la fascetta del tubo di mandata. (cerchiato in fig. 5), svitare la fascetta del tubo di alimentazione (dalla pompa al serbatoio cerchiato in fig.6).
6. Svitare i due dadi delle due fascette di tenuta (2 pz) della pompa vecchia indicati in fig 5 e 6.

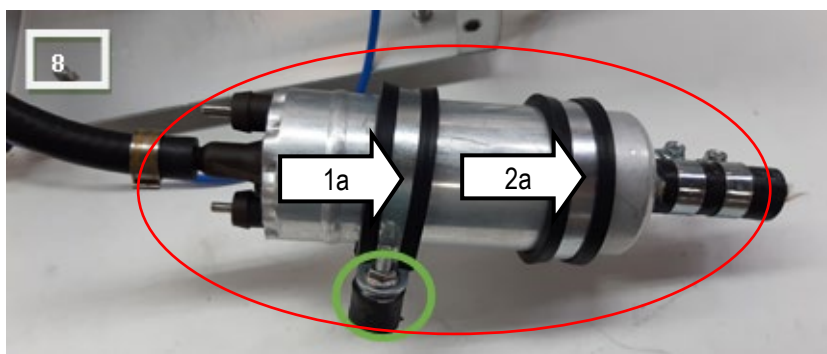


# Service Information

SI 13315\_04082020



7. Rimuovere la vecchia pompa. (eliminare le due fasce di tenuta della vecchia pompa 1 a e 2 b)
8. Connettere il tubo di alimentazione, stringendo la fascetta (dalla pompa al serbatoio).
9. Posizionare la staffa inferiore della nuova pompa negli appositi fori (senza ri-avvitare i dadi).
10. Connettere il tubo di mandata, stringendo la fascetta.
11. Avvitare i 2 dadi tenuta.

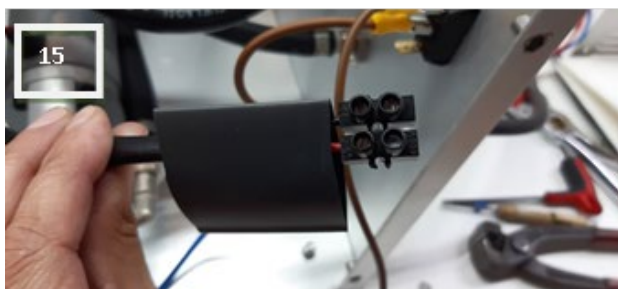


# Service Information

SI 13315\_04082020



12. Spellare i cavi per la nuova connessione. Fig. 14
13. Posizione guaina termorestringente
14. Avvitare i cavi nella morsetta nera, ponendo attenzione alla polarità (blu con nero – marrone con rosso)
15. Riscaldare bene la guaina poi Stringere con una pinza per posizionare bene la guaina di protezione.





# Service Information

SI 13315\_04082020



16. Posizionare il coperchio (non avvitare). Fig 19
17. Effettuare controlli di funzionamento e di tenuto. Fig 20
18. Avvitare le 8 viti per fissare il coperchio sul telaio. Fig 21
19. Riposizionare il tappo di protezione della valvola di riempimento.

